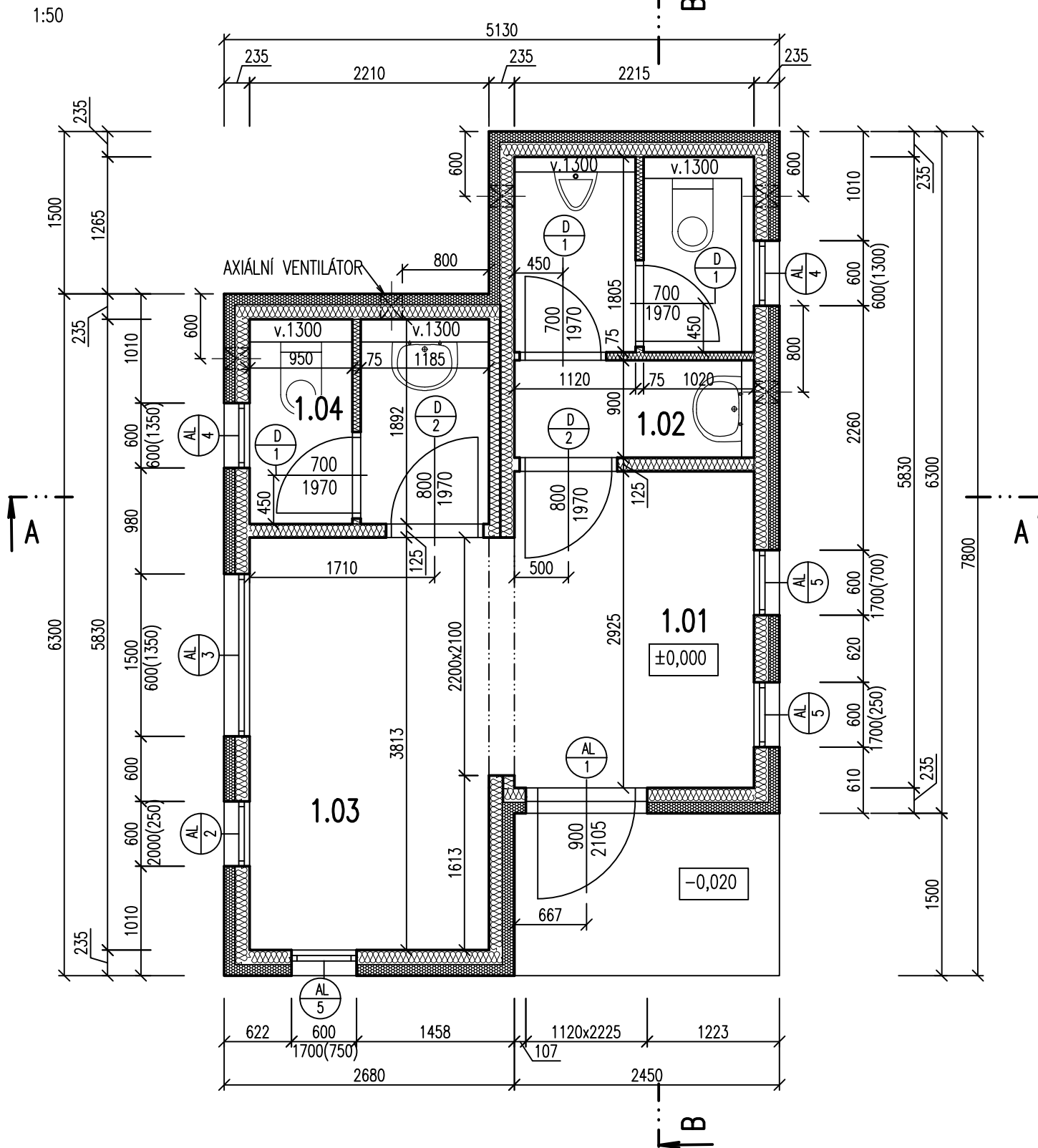


PŮDORYS ±0,000



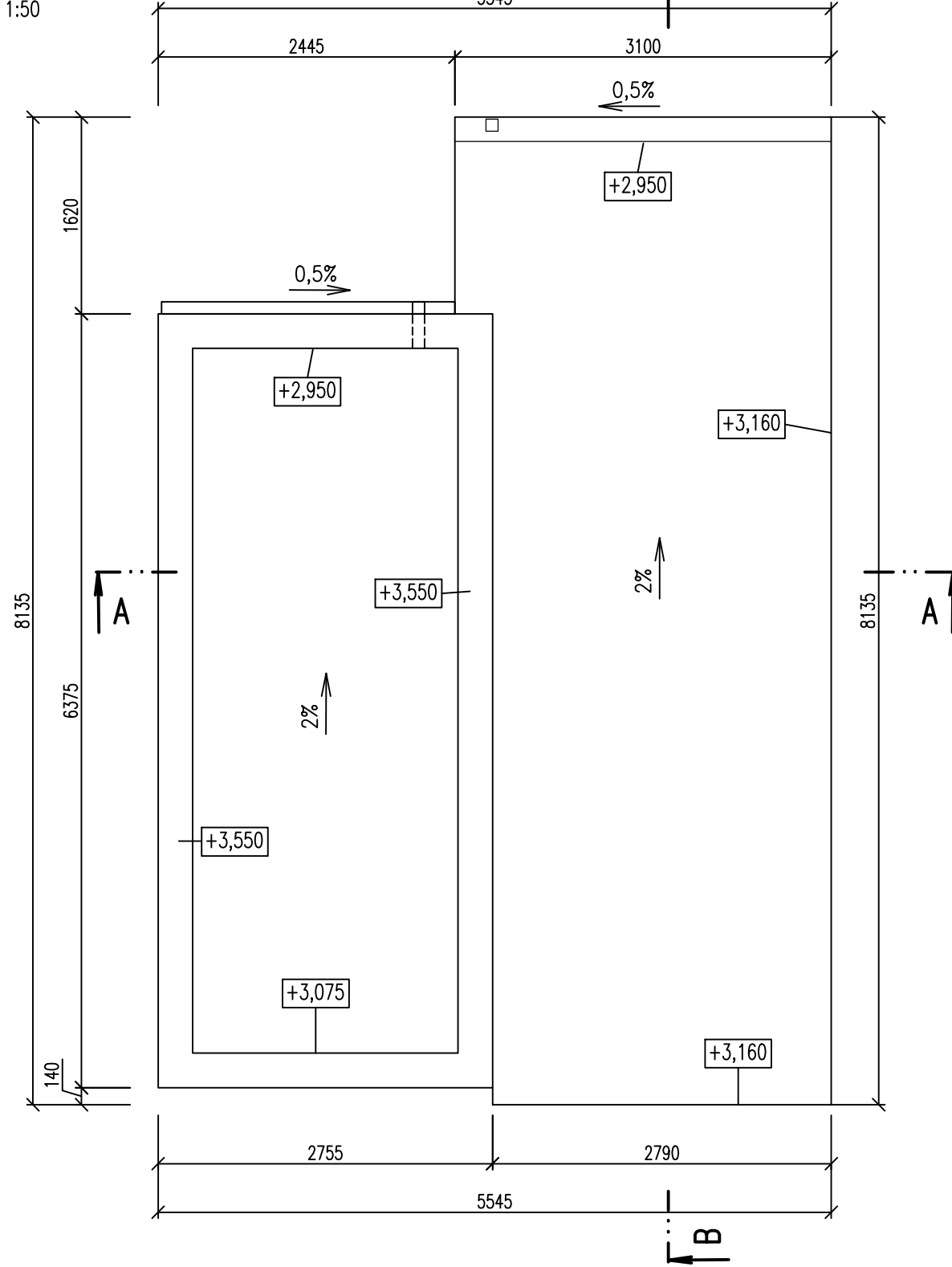
LEGENDA MÍSTNOSTÍ

Ozn. místnosti	NÁZEV MÍSTNOSTI	PLOCHA m ²	SV m ²	NAŠLAPNÁ VRSTVA	POVRCH STROPU	POVRCH VNITŘNÍCH STĚN
1.01	KUCHYŇKA	6,88	2,502	PVC	SDK	SDK, OMYVATELNÝ NÁTĚR
1.02	WC MUŽI	5,49	2,502	PVC	SDK	SDK, OMYVATELNÝ NÁTĚR
1.03	DENNÍ MÍSTNOST	8,69	2,502	PVC	SDK	SDK
1.03	WC ŽENY	3,83	2,502	PVC	SDK	SDK, OMYVATELNÝ NÁTĚR
		24,89				

SKLADBY KONSTRUKCÍ

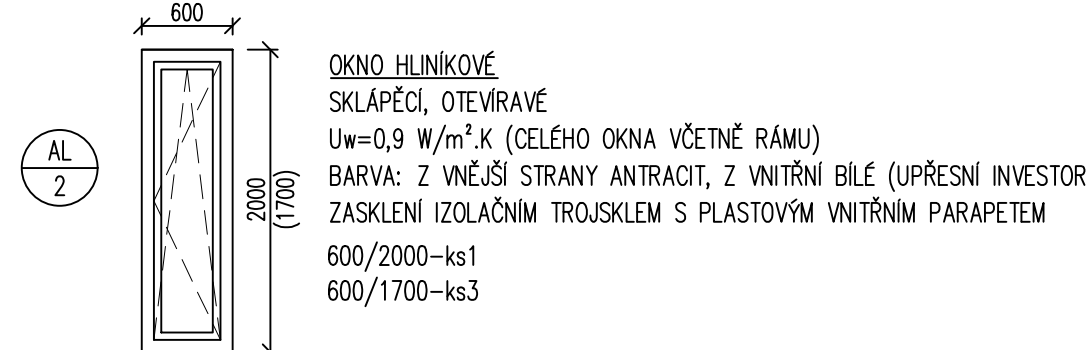
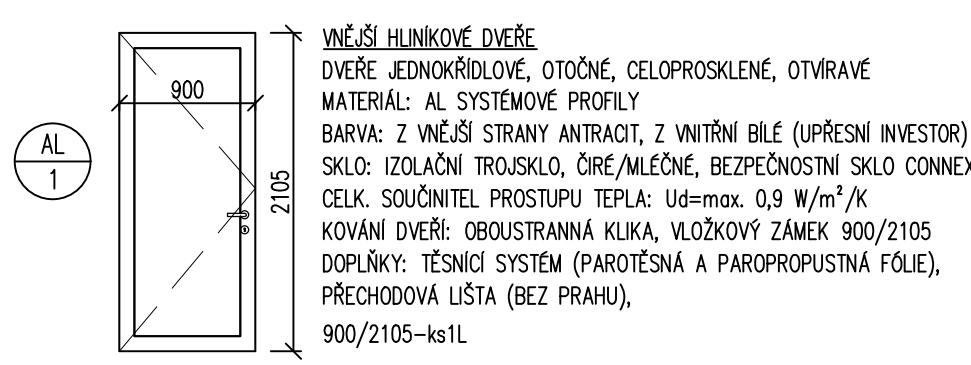
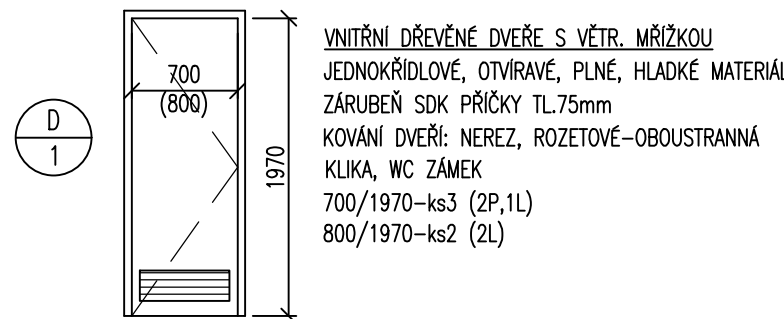
OBVODOVÉ STĚNY Q100 ± KZS100 (UVNITŘ → VNĚ):		
- SDK RB (RIGISTABIL)	12,5 mm	
- PAROZÁBRANA	-	
- OCEL. PROFIL 100 mm / MINERÁLNÍ VLNĚ	100 mm	
- DESKY CETRIS	12 mm	
- KOMPLETNÍ KZS nopr. WEBER, EPS 100 mm	110 mm	
PODLAHA P200:		
- FINÁLNÍ PODLAHA (PVC)	-	
- CETRIS DESKA	22 mm	
- PAROZÁBRANA	1 mm	
- DR. LAT / MINERÁLNÍ VLNĚ	50 mm	
- OCEL. PROFIL 150 mm / MINERÁLNÍ VLNĚ	150 mm	
- POZINKOVANÝ PLECH	-	
- VZDUCHOVÁ MEZERA	50 mm	
- ŠTĚRK, FOLIE PROTI PROROSTÁNÍ	30 mm	
STŘEŠNÍ PLÁŠT S250/E:		
- TRAPEZOVÝ PLECH	35 mm	
- OCEL. PROFIL 250 mm / MINERÁLNÍ VLNĚ	250 mm	
- ROŠT Z CD PROFILŮ	30 mm	
- PAROZÁBRANA	-	
- SDK RF	15 mm	
PODHLÉD PŘÍSTŘEŠKU		
- TRAPEZOVÝ PLECH	35 mm	
- OCEL. PROFIL 250 mm / MINERÁLNÍ VLNĚ	250 mm	
- ROŠT Z CD PROFILŮ	30 mm	
- DESKY CETRIS	12 mm	
- KOMPLETNÍ KZS nopr. WEBER, EPS 40 mm	40 mm	
VSTUPNÍ SCHŮDEK		
- POROŠT ZINKOVANÝ S LEMOVACÍM PROFILEM	35 mm	
- OCELOVÁ NOSNÁ KČE	250 mm	
- UKOTVENO DO BETONOVÉ DESKY (alt. DO CHODNIKY)	30 mm	

STŘECHA

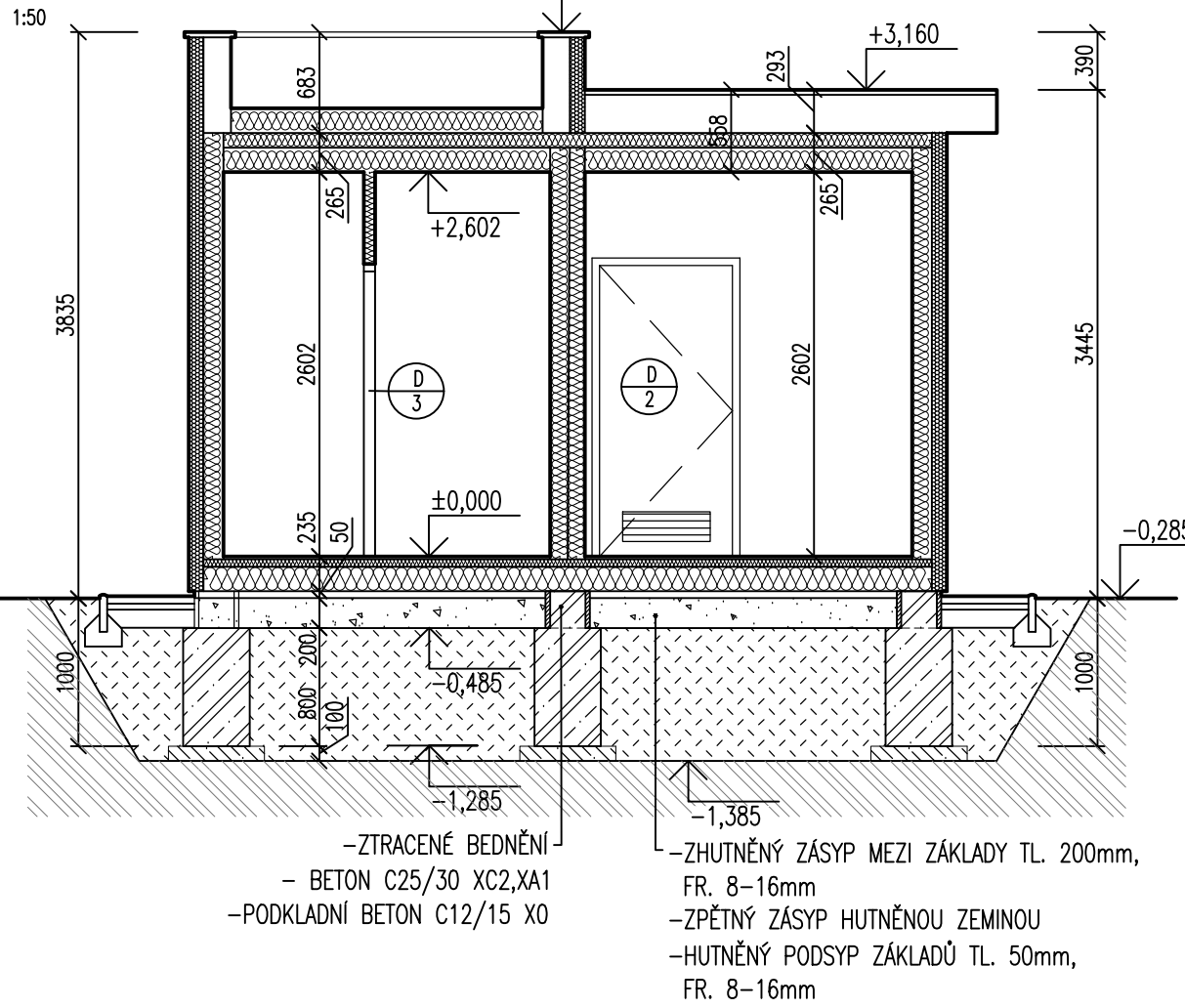


KLEMPÍŘSKÉ VÝROBKY JSOU SOUČÁSTÍ MODULÁRNÍ STAVBY

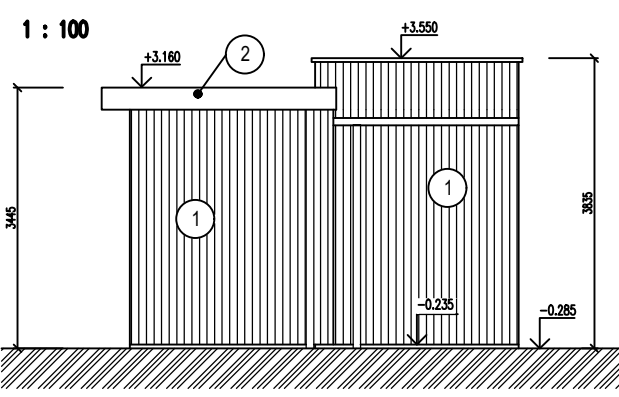
VÝROBKY JSOU SOUČÁSTÍ MODULÁRNÍ STAVBY



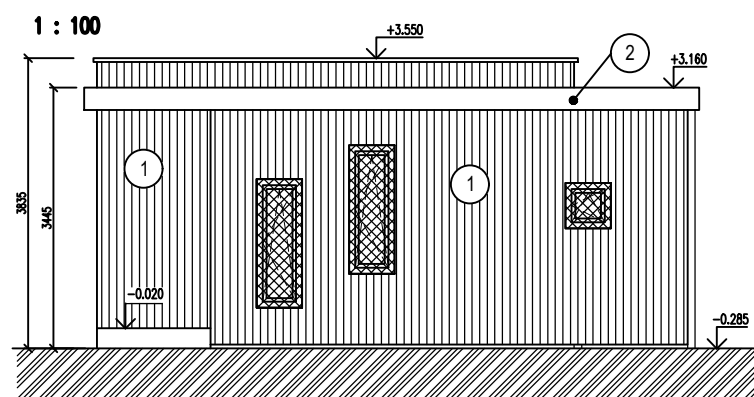
ŘEZ A-A



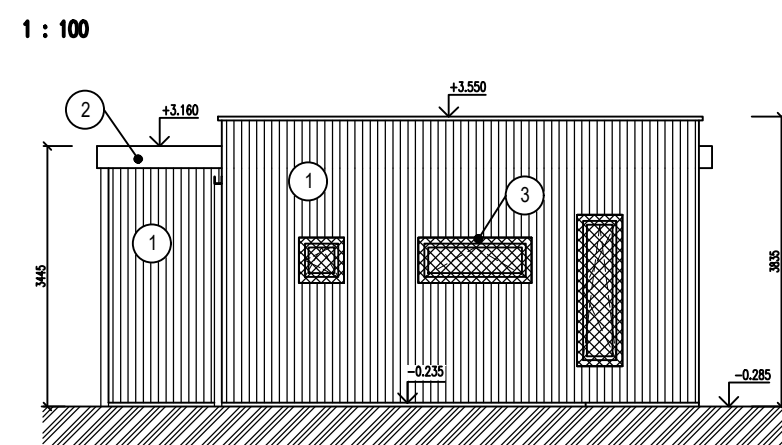
JV POHLED



JZ POHLED



SV POHLED



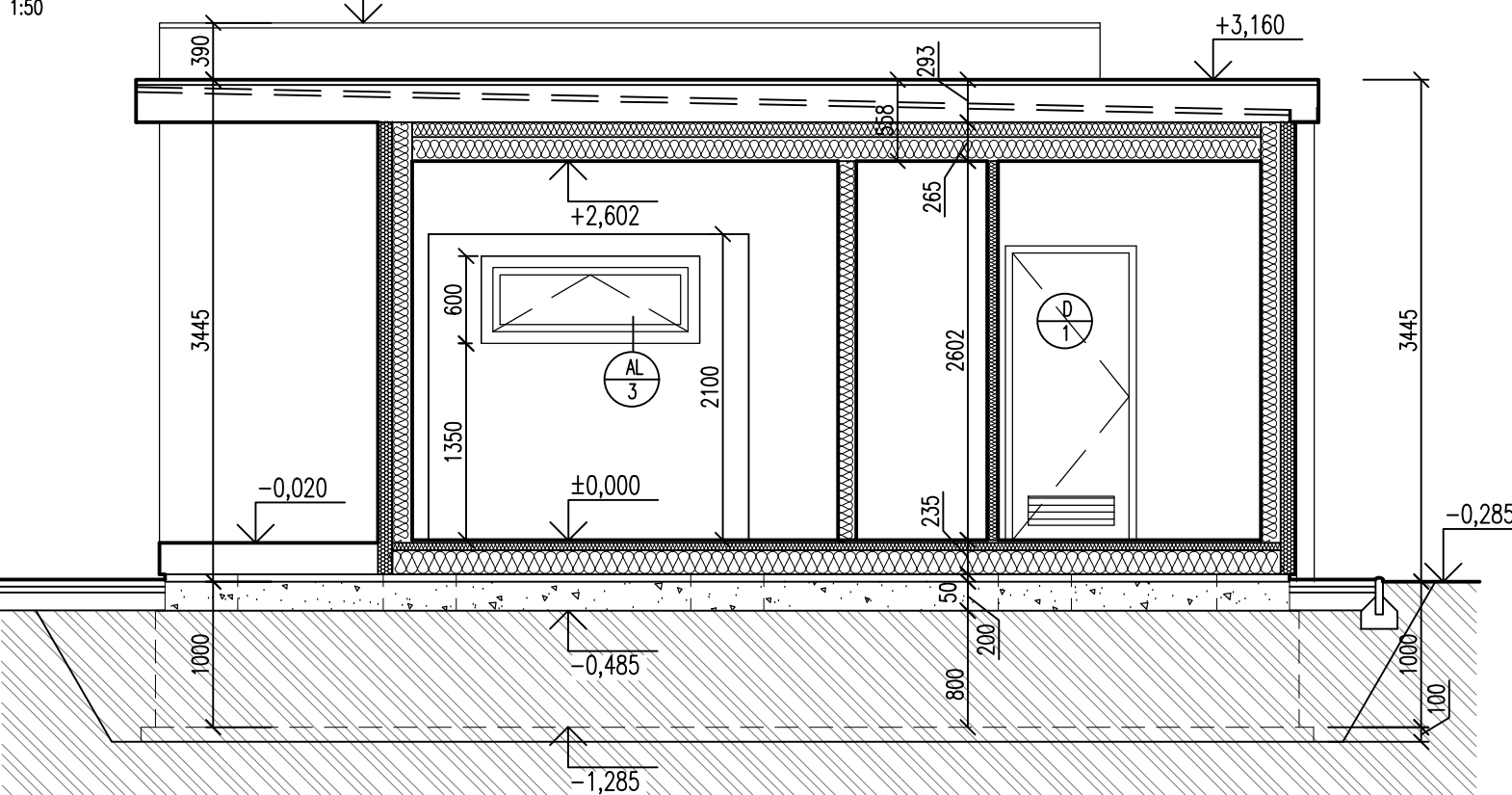
LEGENDA POHLEDŮ

- OBOLOŽENÍ MODRINOVÝMI LATĚMI, MEZI KTERÝMI BUDOU MEZERY. ODSŤÍN JE ZVOLEN BARVY RC-660, ART. NO. 2260 „NUTWOOD“.
- OPLECHOVÁNÍ ODSŤÍN ANTRACIT
- RÁM OKEN/DVEŘÍ – ODSŤÍN ANTRACIT +TAHOKOV Fe22x12–2x2mm, RAK 7016

VÝPIS MATERIÁLU

PLOCHA OBOLOŽENÍ: 80,4m²+20% => 97,00m²

ŘEZ B-B



LEGENDA MATERIÁLŮ

- ŽELEZOBETONOVÉ KONSTRUKCE C25/30 XA1, XC2
- PODKLADNÍ BETON C12/15 X0
- HUTNĚNÝ PODSYP FR. 8–16
- HUTNĚNÝ ZÁSYP
- ROSTLÝ TERÉN

POZN.:
ZÁZEMÍ ŘIDIČŮ JE MODULÁRNÍ STAVBA (VÝROBEK) SESTAVENÁ Z PROSTOROVÝCH SYSTÉMOVÝCH OCELOVÝCH MODULŮ
OSAŽENÁ NA ZÁKLADY.
OSAŽENÍ VŠECH POŽADOVANÝCH PRVKŮ HSV,PSV JE SOUČ. MODULÁRNÍ STAVBY

a)				
OZN.	ZMĚNA	DATUM	PROVEDL	KONTROLA
VYPRACOVAL	ING. KATEŘINA ČAJANOVÁ			
PROJEKTANT	ING. JAKUB HELLEMANN			
SCHVÁLIL	ING. LUCIE KRŤKOVÁ			
KONTROLOVAL	ING. RADOVAN TOMÁŠEK			
INVESTOR	OHLA ŽS, a.s.			
MÍSTO STAVBY	OSTRAVA			
STAVBA	INFRASTRUKTURA PRO ELEKTROMOBILITU LOKALITA MICHÁLKOVICE			
SO 06 ZÁZEMÍ ŘIDIČŮ				
Č. ZAK.		11498-003-000	KONTROLA	
ARCHIVNÍ ČÍSLO		HP4-2-103902	STAVBY	
LISTŮ		1	POČET A4 6	
MĚŘÍTKO		1:50,1:100	POŘADOVÉ Č.	
PŮDORYS +0,00,STŘECHA, ŘEZY, POHLEDY			03	